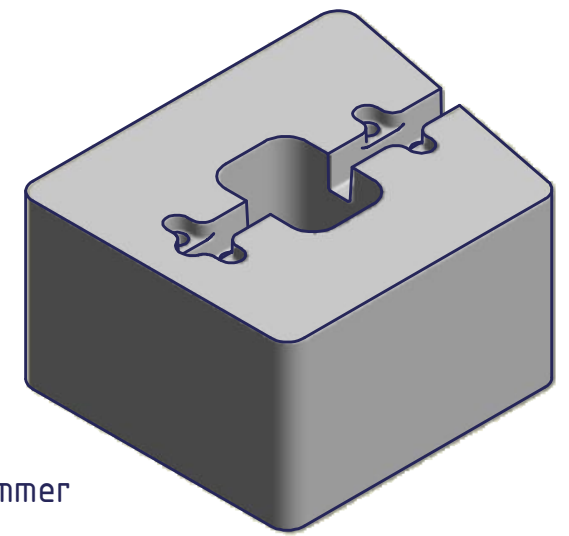
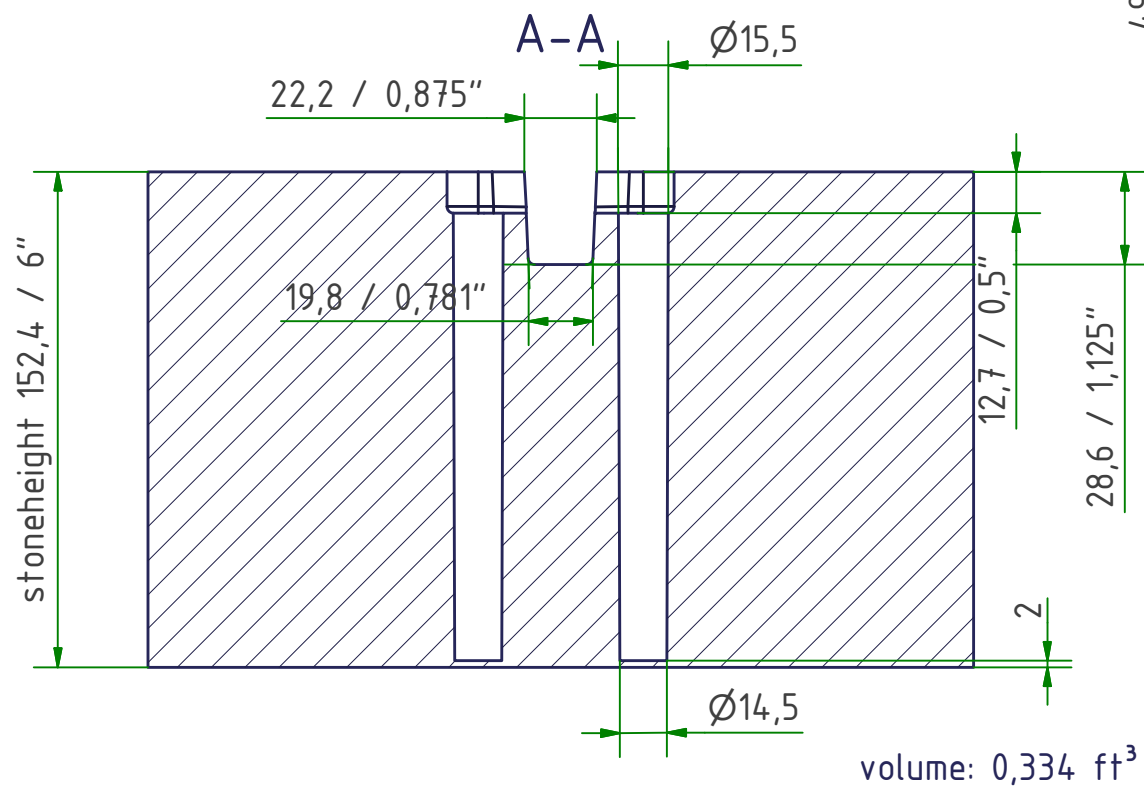
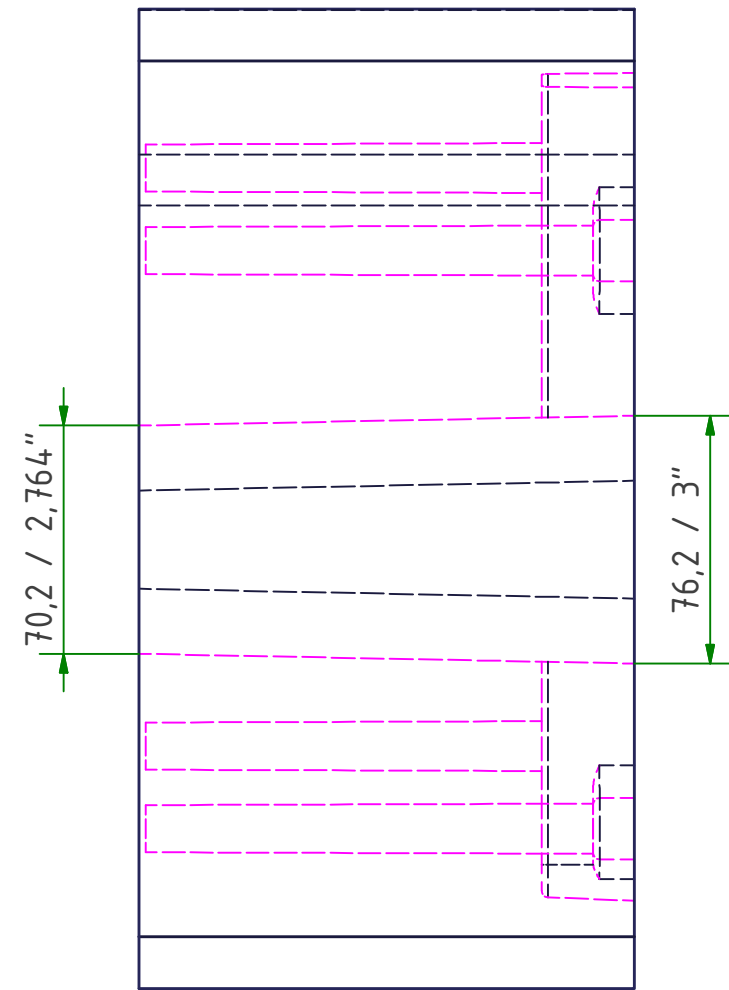
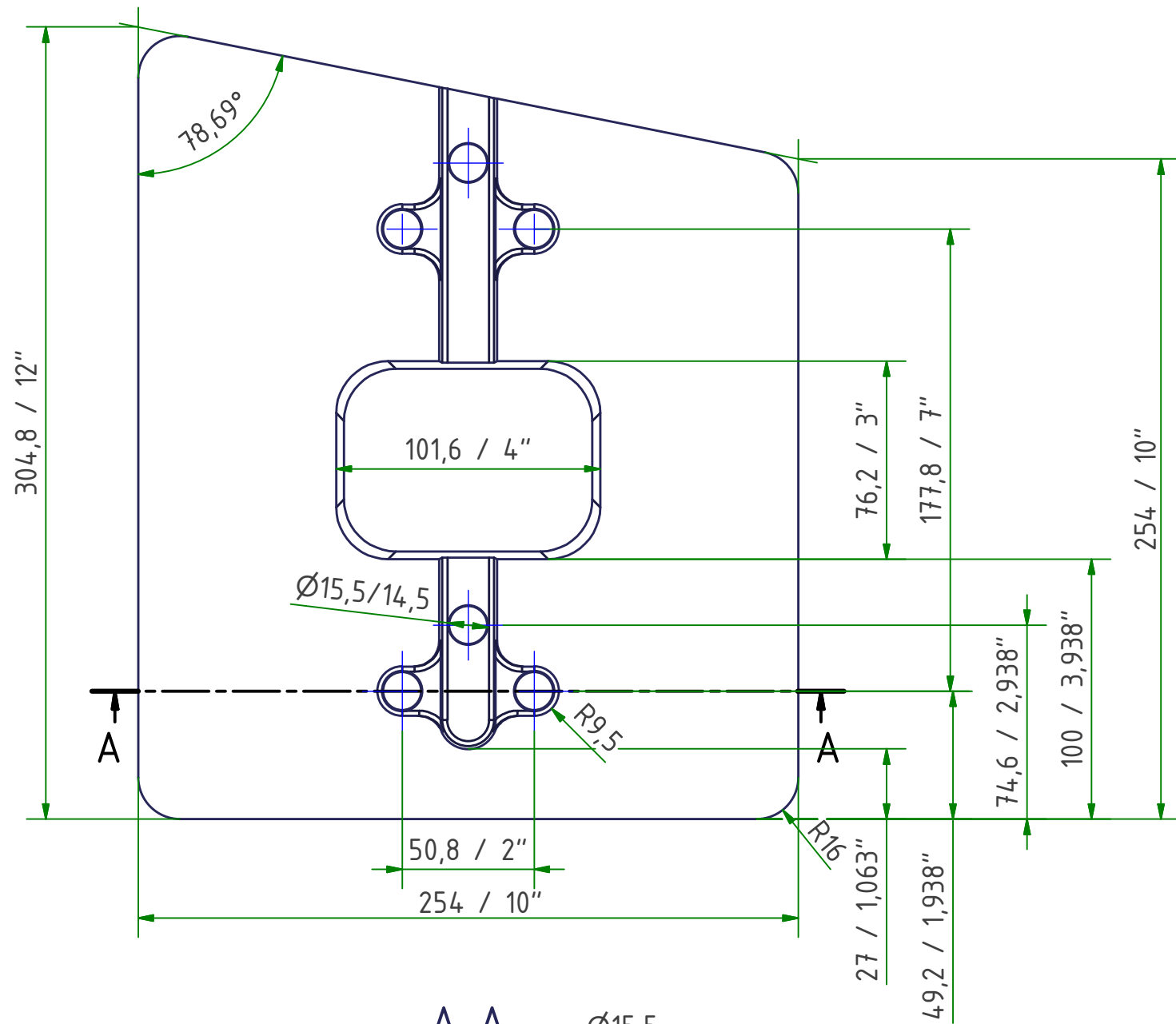


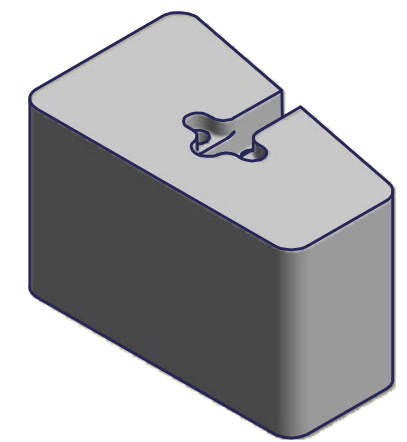
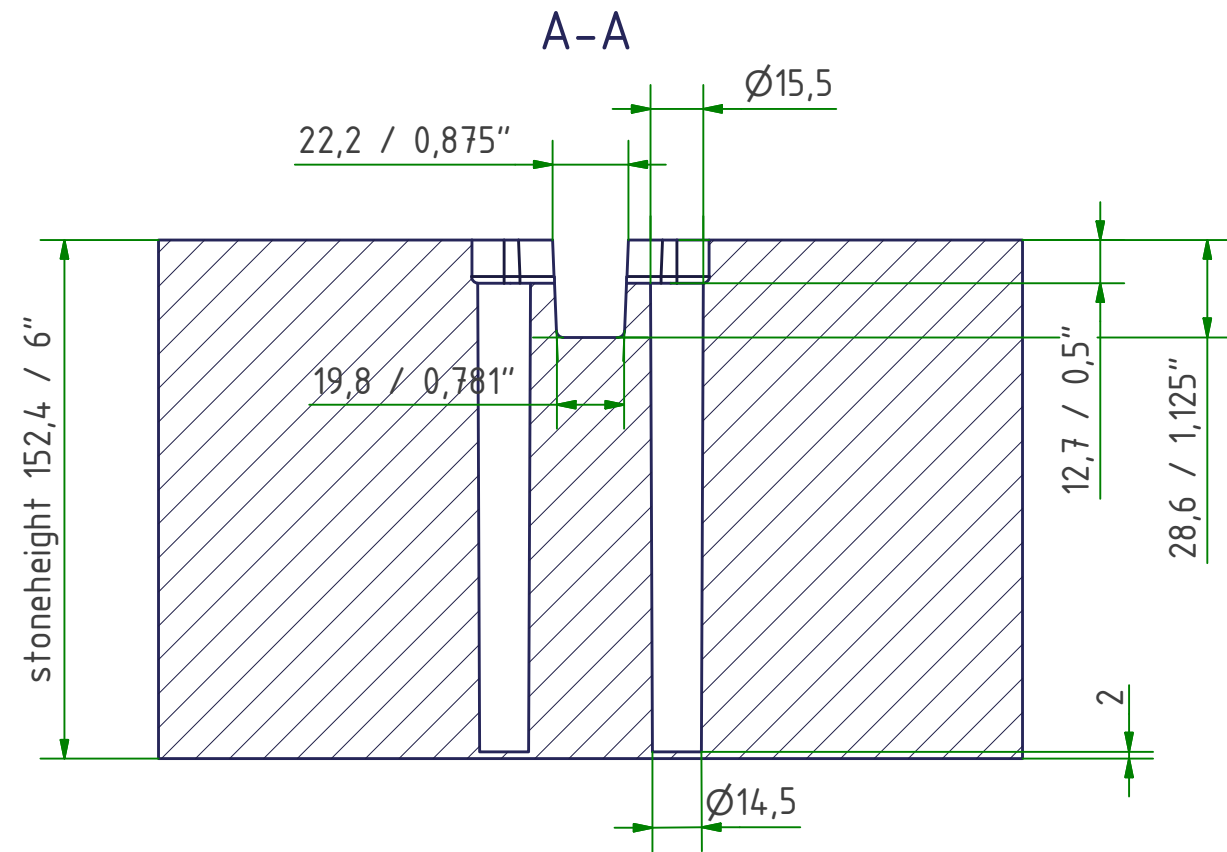
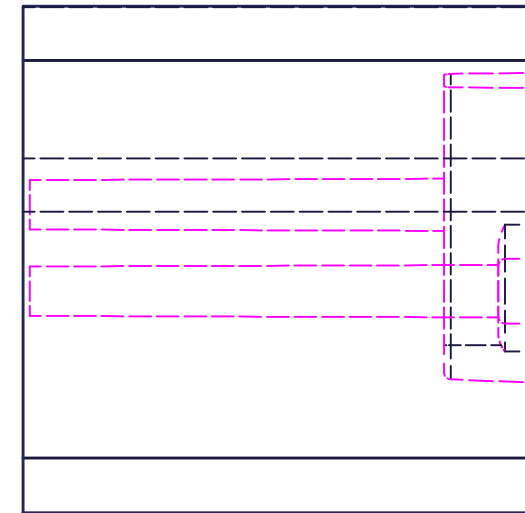
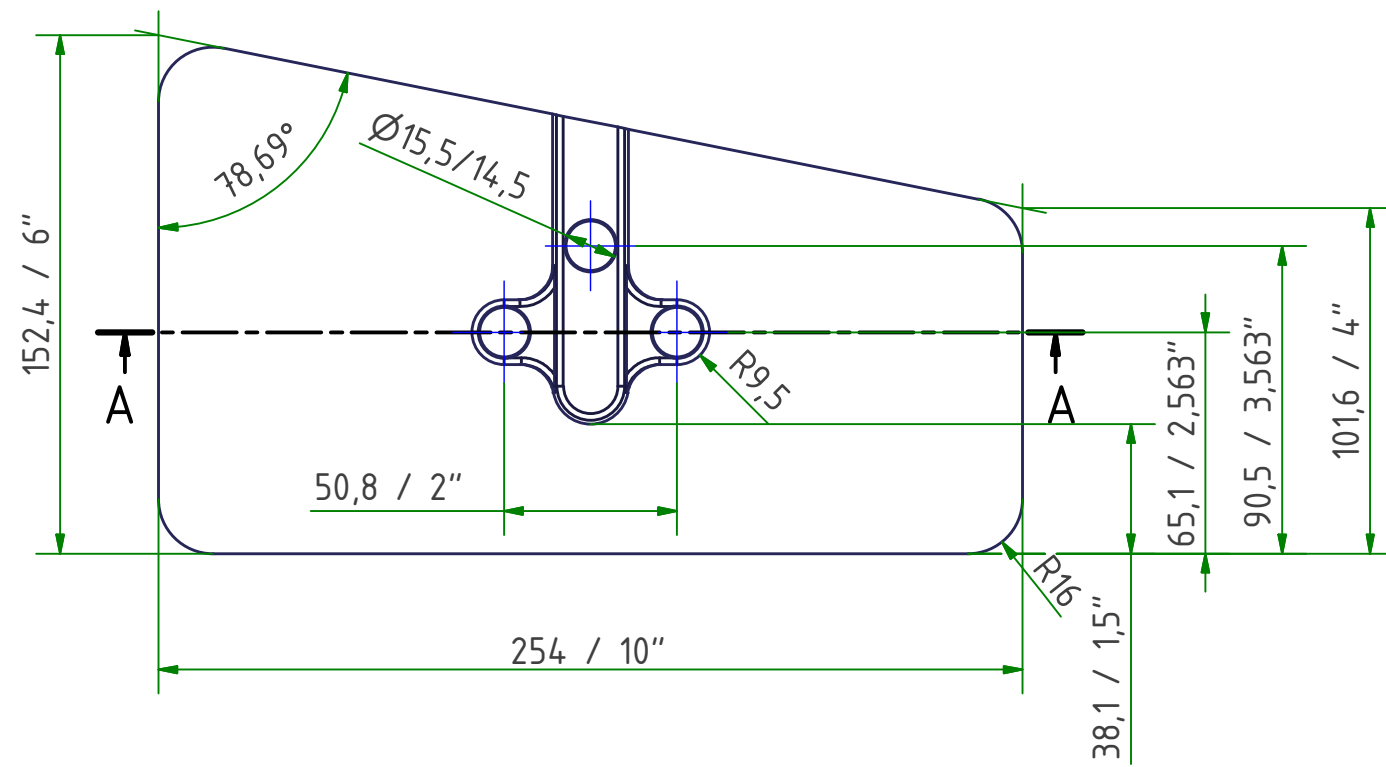
Modellnummer
WZ-Nr.
DP-Nr.

Kunde	Maschine	ERP-Artikel	DXF-L	Menge
Werk	Brett	Zuschnitt :	Verfahren :	
Auftragsnummer	Datum	Name	Stonegate 16"x10"x6"	
	Bearb.	Fuchs	UNIT A	
	Gepr. GO		10.6025500.00023.IDW1	
	Gepr. A		Ver. 2	
A Pin von 14,5 auf 13,5 neu 15,5/14,5 29.06.2009 Streckert		KOBRA		
Zust.	Änderung	Datum	Name	EDV Nr. 10_6025500_00023_IPT1.ipt
Altdokument :				



Modellnummer
 WZ-Nr.
 DP-Nr.

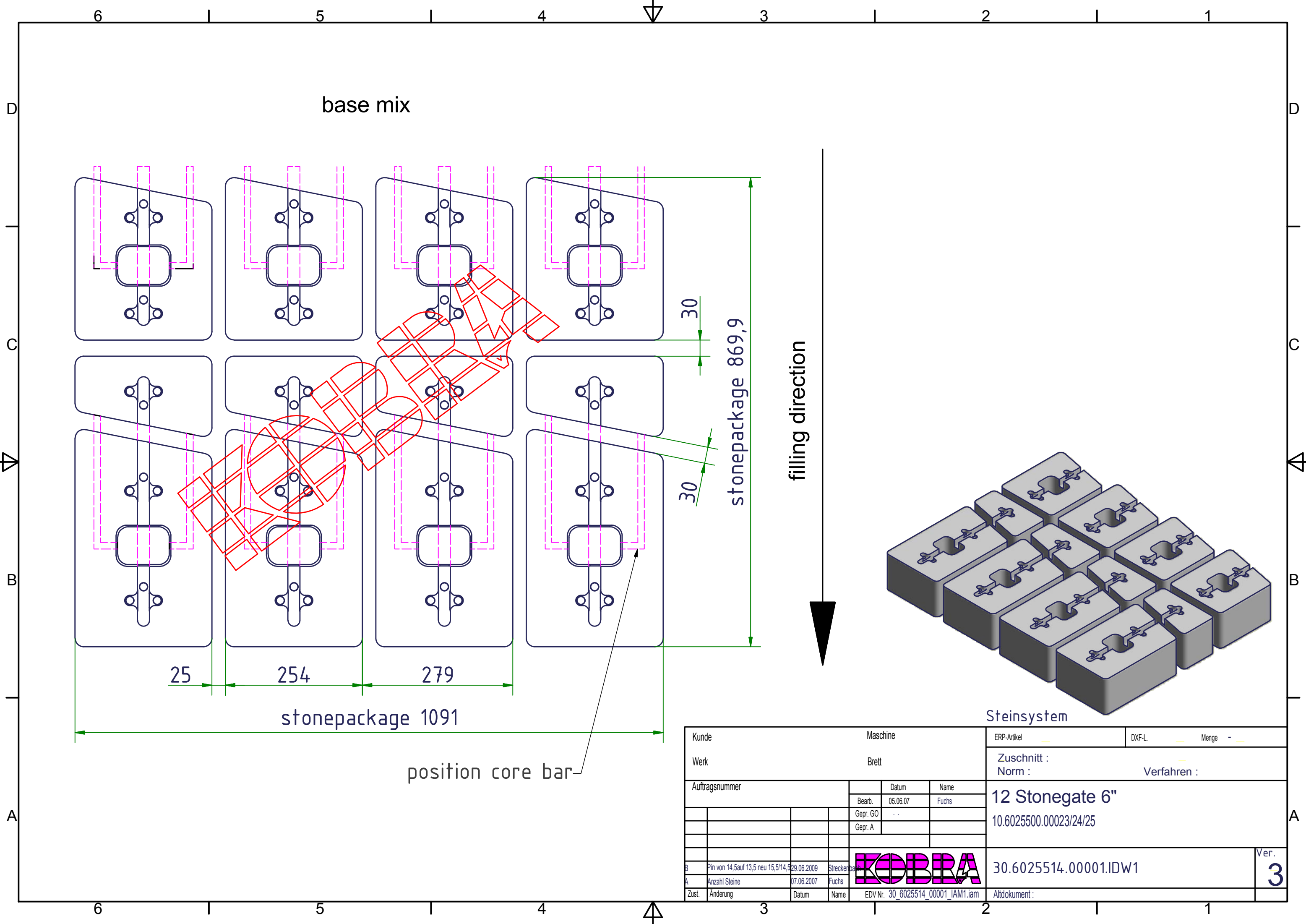
Kunde	Maschine	ERP-Artikel	DXF-L	Menge	-
Werk	Brett	Zuschnitt :	Verfahren :		
Auftragsnummer	Datum	Name	Stonegate 12"x10"x6"		
	Bearb. 05.06.07	Fuchs	UNIT B		
	Gepr. GO		10.6025500.00024.IDW1		
	Gepr. A		Ver. 2		
A Pin von 14,5 auf 13,5 neu 15,5/14,5 29.06.2009 Streckerb...		KOBRA		EDV Nr. 10_6025500_00024_IPT1.ipt	
Zust.	Änderung	Datum	Name	Altdokument :	



volume: 0,168 ft³

Modellnummer
WZ-Nr.
DP-Nr.

Kunde	Maschine	ERP-Artikel	DXF-L	Menge
Werk	Brett	Zuschnitt :	Verfahren :	
Auftragsnummer	Datum	Name	Stonegate 6"x10"x6"	
	Bearb. 05.06.07	Fuchs	UNIT C	
	Gepr. GO		10.6025500.00025.IDW1	
	Gepr. A		Ver. 2	
A Pin von 14,5 auf 13,5 neu 15,5/14,5 29.06.2009 Streckert		KOBRA		
Zust.	Änderung	Datum	Name	EDV Nr. 10_6025500_00025_IPT1.ipt
Altdokument :				



base mix

filling direction

Steinsystem

Kunde	Maschine	ERP-Artikel	DXF-L	Menge	-
Werk	Brett	Zuschnitt :		Verfahren :	
Auftragsnummer	Datum	Name	12 Stonegate 6"		
	Bearb. 05.06.07	Fuchs	10.6025500.00023/24/25		
	Gepr. GO				
	Gepr. A				
B	Pin von 14,5 auf 13,5 neu 15,5/14,5	29.06.2009	Strecker	30.6025514.00001.IDW1	
A	Anzahl Steine	07.06.2007	Fuchs	Ver. 3	
Zust.	Änderung	Datum	Name	EDV Nr. 30_6025514_00001_IAM1.iam	Altdokument :

